

# 土質のことなら サンイン技術！

現場技術者のみなさん施工中に泥（土質）のことで困られたことはありませんか？  
弊社は30年以上の実績と経験を生かして皆様のお役に立ちたいと考えています。  
試験関係はもちろん！相談も含めたアフターも速やかに対応させていただきます。

なんなりと御用命いただきお手伝いさせていただきます！！

現場試験から室内の物理・力学試験まで、幅広く試験を実施しています。



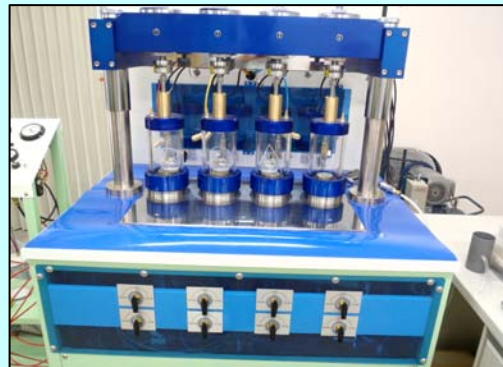
地盤の平板載荷試験



一軸圧縮試験(3連)



現場密度試験(砂置換法)



三軸圧縮試験(4連)

ご用命はこちらまで

## サンイン技術コンサルタント株式会社

鳥取県西部（本社） 米子市昭和町25番地1 TEL 0859-32-3310（地質G直通）  
FAX 0859-31-0469

鳥取県中部（倉吉営業所） 倉吉市福庭町1丁目48番地 TEL 0858-24-5101  
FAX 0858-24-5102

鳥取県東部（鳥取支店） 鳥取市若葉台南1丁目11番 TEL 0857-38-6111  
FAX 0857-38-6112

# 施工業者様必見!

これを見れば工事に必要な調査項目が一目瞭然!!  
〔永久保存版〕

様々な工事に必要な土質調査を的確に提案・実施し  
お客様のお力になるべく日々努力を重ねております。  
まずはお気軽にご相談ください。

工 種	必須調査項目	試験に係る費用はご相談ください。 (見積りを作成させていただきます)	
路体盛土工	材料	突固めによる土の締固め試験	最大乾燥密度 最適含水比
	施工時	現場密度試験	締固め度
路床盛土工	材料	突固めによる土の締固め試験 設計CBR試験	最大乾燥密度 最適含水比 CBR値
	施工時	現場密度試験	締固め度
下層路盤工	材料	突固めによる土の締固め試験 フルイ分け試験 修正CBR試験	最大乾燥密度 最適含水比 粒度分布 CBR値
	施工時	現場密度試験	締固め度
上層路盤工	材料	突固めによる土の締固め試験 フルイ分け試験 修正CBR試験	最大乾燥密度 最適含水比 粒度分布 CBR値
	施工時	フルイ分け試験 現場密度試験	粒度分布 締固め度
構造物基礎		地盤の平板載荷試験 簡易支持力測定 (キャスホル・ルフット)	地盤反力係数 極限支持力 換算支持力等
安定計算 テールルメ 補強土壁 等		突固めによる土の締固め試験 三軸圧縮試験 ※場合によっては粒度試験も必要です。 ご相談ください。	最大乾燥密度 最適含水比 粘着力 (C) 内部摩擦角 ( $\phi$ ) 単位体積重量 ( $\gamma$ )

その他に、室内安定処理試験等 (セメント・石灰) も実施しています。  
六価クロム溶出試験 (環告第46号) ・タクリックも自社分析しております。

工事を受注されたら、まずは当社にご相談ください。