

サンイン技術コンサルタント(株)は

環境計量証明事業登録所です。

環境計量証明事業所 濃度第45号,第78号

◎水質分析

河川水・井戸水・工場排水等の水質分析を行ないます。

◎土壌・汚泥・廃棄物溶出試験

土壌汚染・海洋汚染防止法等、土壌等の溶出試験を行ないます。

セメント改良土の六価クロム試験も行ないます。

◎土壌・汚泥・廃棄物含有量試験

土壌・汚泥・廃棄物の含有量、底質調査法等、土壌の分析を行ないます。

◎大気測定

大気の各種測定を行います。

★上記の採水・採取等も行ないます。ご相談ください。

項目・価格についてはお問い合わせください。

♪分析センター

本社試験室 TEL:0859-32-3310 FAX:0859-31-0469

鳥取支店試験室 TEL:0857-38-6111 FAX:0857-38-6112

お問合せは

技術と信頼で豊かな環境の創造をめざす

サンイン技術コンサルタント株式会社

URL : <http://www.sanin-gc.co.jp>

本社／鳥取県米子市昭和町25番地1

環境調査部 (0859) 32-3310

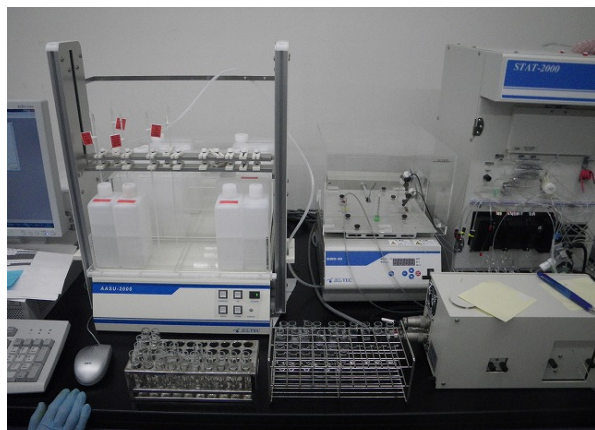
鳥取支店／鳥取県鳥取市若葉台南1丁目11番

(0857) 38-6111

倉吉営業所／鳥取県倉吉市福庭町1丁目48番地

(0858) 24-5101

●米子本社試験室【オートアナライザー(窒素・リン自動分析装置)】



対象試料:河川水、排水等
対象項目:富栄養化項目
全窒素、亜硝酸性窒素、硝酸性窒素、全リン、リン酸態リン

●鳥取支店試験室【ICP-MS(誘導結合プラズマ質量分析装置)】



対象試料:河川水、排水、土壌
対象項目:微量重金属
亜鉛、カドミウム、鉛、ヒ素、セレン、ホウ素、銅、マンガン、クロム等

迅速な対応で分析いたします。お気軽にご連絡
ください。お待ちしております。

サンイン技術コンサルタント本社営業部 連絡先:0859-32-3308 ご用命は担当:野口まで